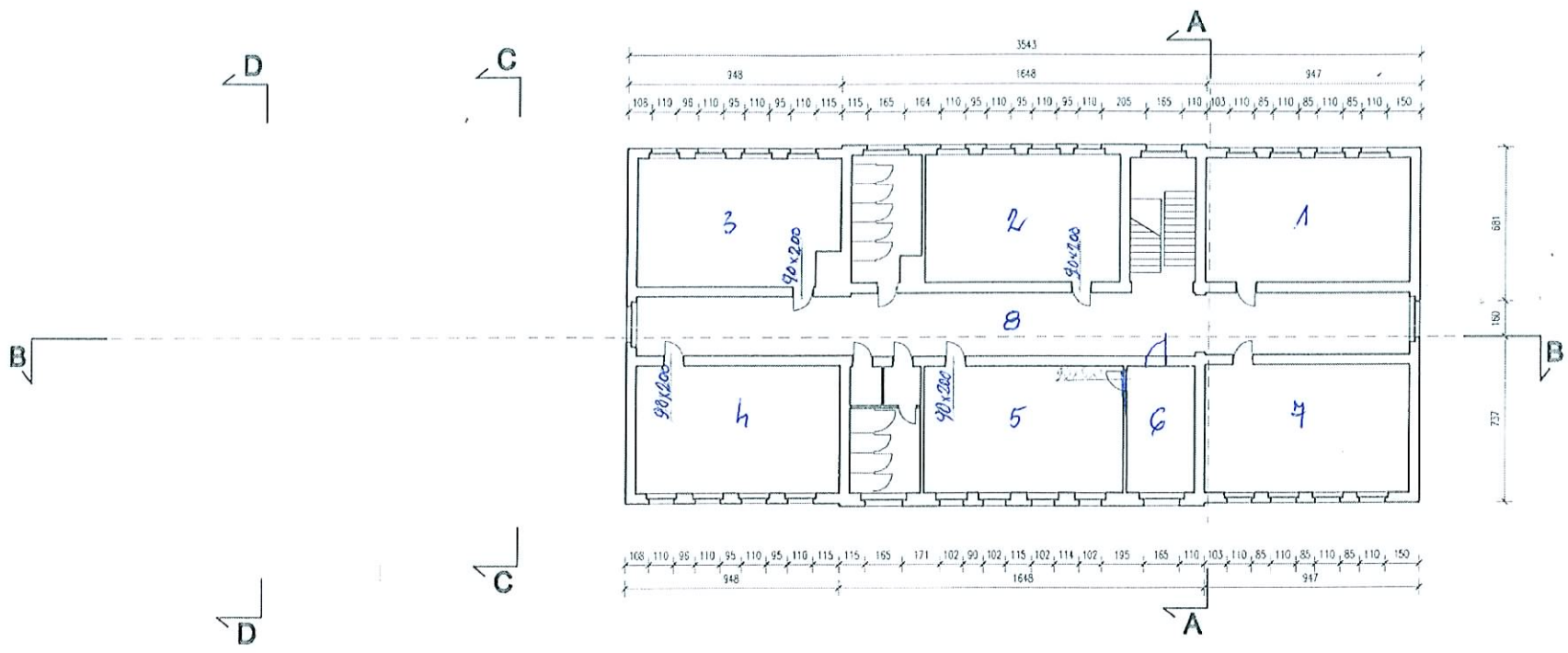


malowanie emulsyjne - sufity - 260,90 m²
 ściany - 370,30 m²
 kamperie - 252,30 m²

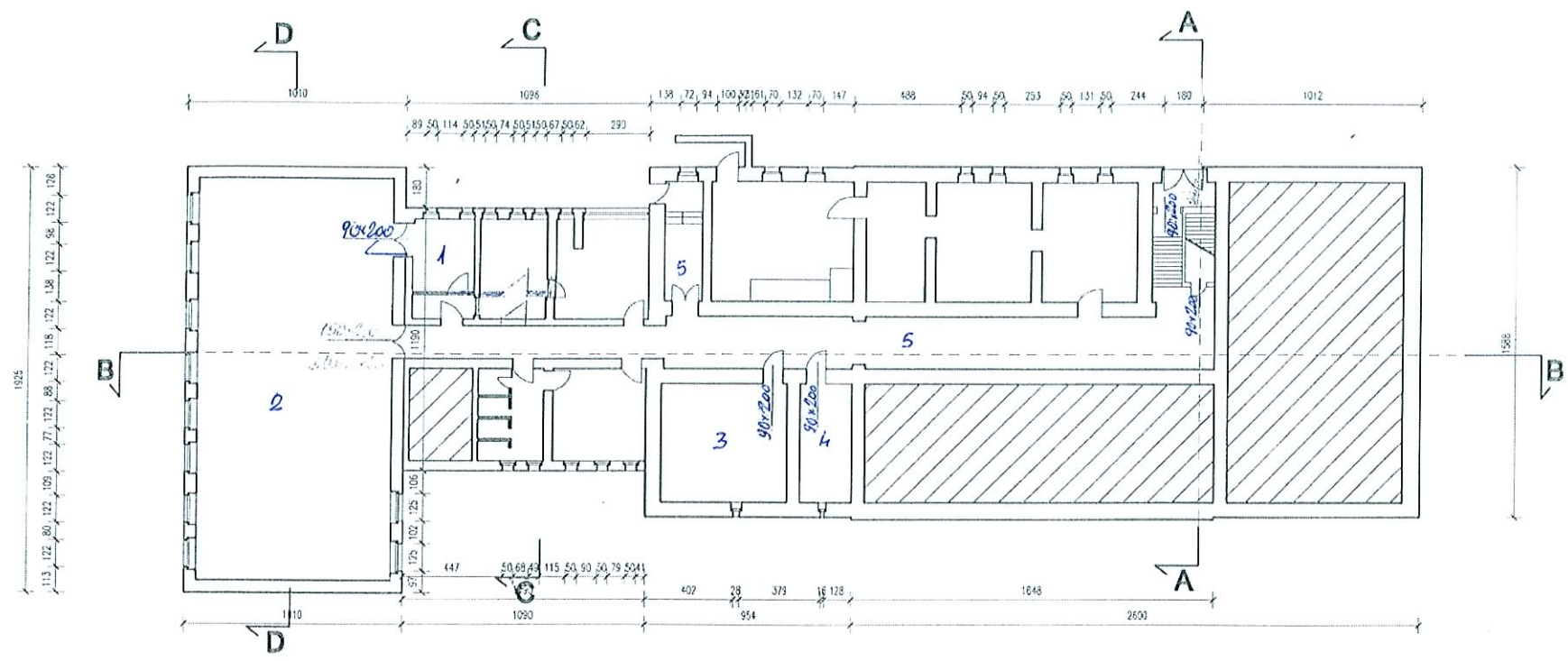


RZUT PIĘTRA II

do remontu sale nr. 3, 4, 5
 korytarz nr B

SOLARSYSTEM				32-400 Myślenice ul. Słowackiego 42 www.solar-system.pl	
BIURO PROJEKTOWE - TECHNIKA GRZEWGA					
Opracował	Imię i nazwisko	Nr Upr.	Podpis	Data	
				03.2010	
	mgr inż. Ewa Skorut			03.2010	
Inwestor	Gmina Wajkowice ul. Jana III Sobieskiego 290a, 42-580 Wajkowice			Format	
Opiek	Szkoła Podstawowa Nr 1 w Wajkowicach ul. Jana III Sobieskiego 29, 42-580 Wajkowice			Skala 1:200	
Temat	RZUT PIĘTRA II - inwentaryzacja			Nr rys. 6	
Opracowanie chronione. Ustawą o prawie autorskim i prawach pokrewnych (Dz.U. Nr 24/94 poz. 83 z dnia 4 lutego 1994r.)					

melonami emulsiyjne - safety 381,40 m²
 sciany 370,50 m²
 lampene - 279,00 m²



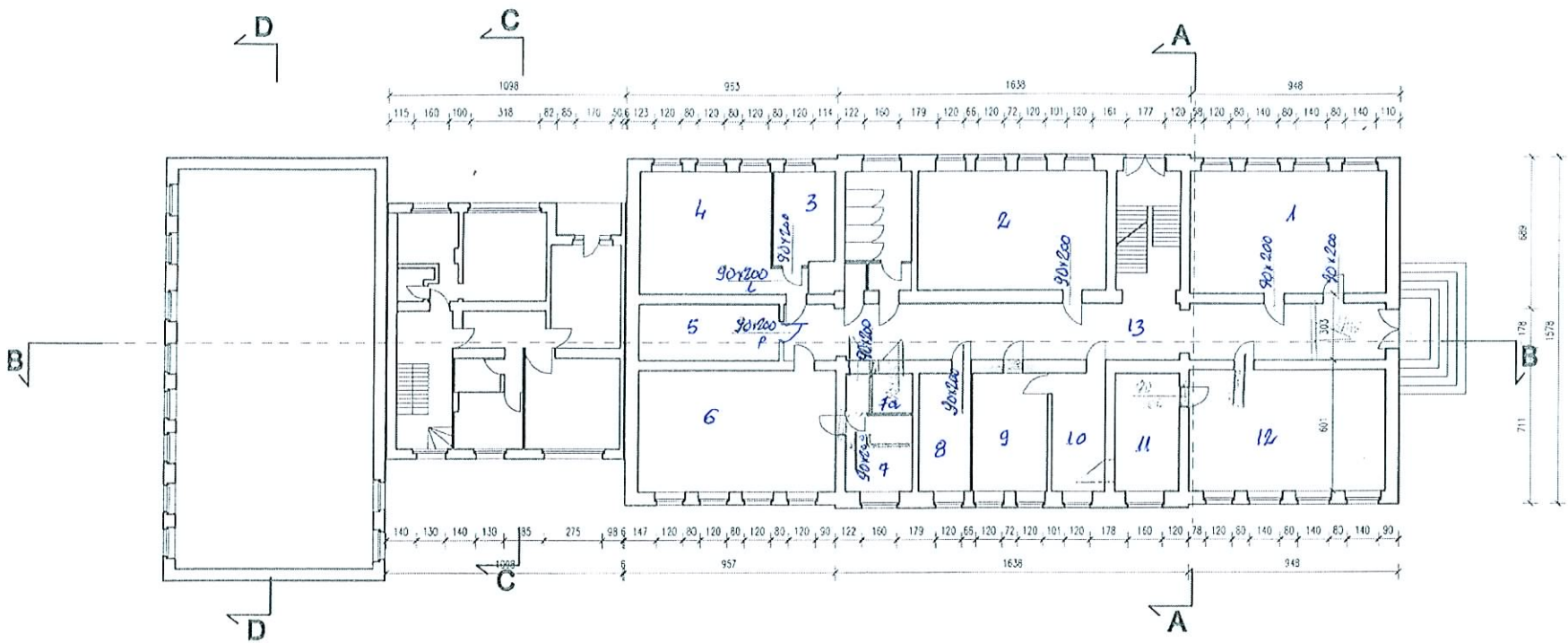
RZUT PRZYZIEMIA

do remontu pomieszczenia - 1,2,3,4,5

		32-400 Mysłenice ul. Słowackiego 42 www.solar-system.pl	
BIURO PROJEKTOWE - TECHNIKA GRZEWOZA			
Opracował	Imię i nazwisko	Nr. Upr.	Podpis
			03.2010
	mgr inż. Ewa Skarut		03.2010
Inwestor	Gmina Wojkowie ul. Jana III Sobieskiego 290a, 42-580 Wojkowie		Format
Obiekt	Szkoła Podstawowa Nr 1 w Wojkowicach ul. Jana III Sobieskiego 29, 42-580 Wojkowie		Skala 1:200
Temat	RZUT PRZYZIEMIA - inwentaryzacja		Nr rys. 3
<small>Opracowanie opiewane Urzędem o prawie autorskim i prawach pokrewnych (Dz.U.M. 24/94 poz. 83 z dnia 4 lutego 1994r.)</small>			

maxymalne emulacyjne - sufity - 139,80 m²
ściany - 280,00 m²
kampernie - 210,80 m²

Atakles schodowca
sufity-bieg'sch. - 94,40 m²
ściany - 101,00 m²
kampernie - 97,50 m²

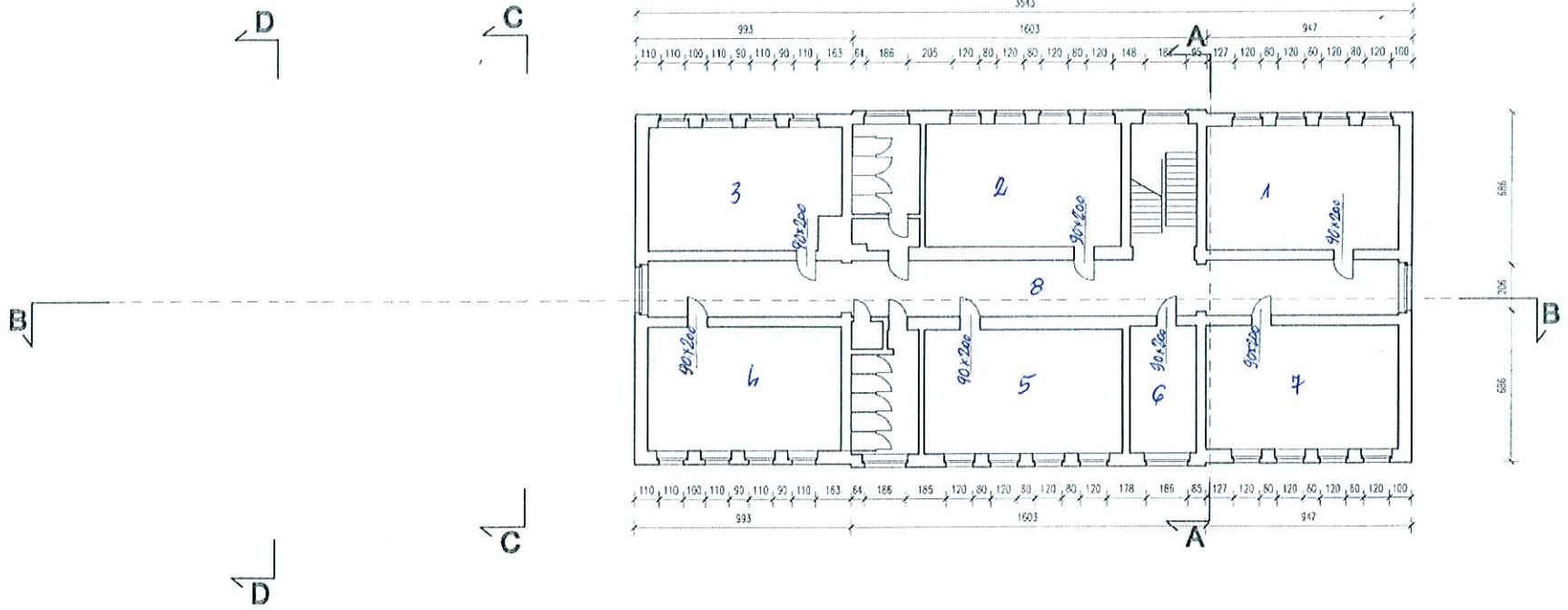


RZUT WYSOKIEGO PARTERU

do remontu sale : 1, 2, 3, 4, 5, 7, 8, 7a sklepik
korytarz - 13

		32-400 Mysłowice ul. Słowackiego 42 www.solar-system.pl	
BIURO PROJEKTOWE - TECHNIKA GRZEWOZA			
Opracował	Imię i nazwisko	Nr Upr.	Podpis
	mgr inż. Ewa Skorut		
			03.2010
			03.2010
Investor	Gmina Wojkowice ul. Jana III Sobieskiego 290a, 42-580 Wojkowice	Format	
Obiekt	Szkoła Podstawowa Nr 1 w Wojkowicach ul. Jana III Sobieskiego 29, 42-580 Wojkowice	Skala 1:200	
Temat	RZUT WYSOKIEGO PARTERU - inwentaryzacja	Nr rys. 4	
<small>Opracowanie chronione. Ustawa o prawie autorskim i prawach pokrewnych (Dz.U.Nr 24/94 poz. 83 z dnia 4 lutego 1994r.)</small>			

malowanie emulsyjne - sufity - 399,10 m²
 ściemy - 597,90 m²
 kempenie - 348,60



RZUT PIĘTRA I

do remontu sale - 1, 2, 3, 4, 5, 6, 7
 korytarz - 8

		32-400 Mysłenica ul. Słowackiego 42 www.solar-system.pl		
Opracował	Imię i nazwisko	Nr Upr.	Podpis	Data
				03.2010
	mgr inż. Ewa Skorut			03.2010
Investor	Gmina Wojkowice ul. Jana III Sobieskiego 290a, 42-580 Wojkowice		Format	
Obiekt	Szkoła Podstawowa Nr 1 w Wojkowicach ul. Jana III Sobieskiego 29, 42-580 Wojkowice		Skala 1:200	
Temat	RZUT PIĘTRA I - inwentaryzacja		Nr rys. 5	

Opisane w tym projekcie prawa autorskie i prawa pokrewne (Dz.U. Nr 24/94 poz. 83 z dnia 4 lutego 1994r.)